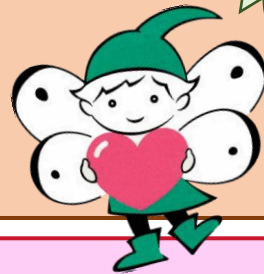


## 募集物資 手づくりマスク

- ※大人用、子ども用  
(立体や平面などの形、作り方は問いません。)
- ※マスクを必要とされている社会福祉施設等にお届けしますので、ご作成時には未使用の布をお使いいただき、衛生面にご配慮いただくようお願いいたします。



お寄せいただいたマスクは社会福祉施設等にお届けします。皆さまの温かいご支援・ご協力をお願いいたします。

## 募集締切 令和2年5月末日 ※以降、随時受付

- 1 団体でご協力いただける場合  
各団体で取りまとめのうえ、下記送付先へ郵送
  - 2 個人でご協力いただける場合  
各自、下記送付先へ郵送
- ※ いずれも、郵送料は団体や個人のご負担でお願いします。  
但し、100枚以上ご提供いただける場合は、下記問い合わせ先までご相談ください。

## 作り方

○立体マスクの作り方（一例）

- 1 型紙にそって左右のパーツ各2枚（合計4枚）を切る
- 2 左右のパーツの中心側を縫い合わせ、カーブに切り込みを入れて開き形を整える
- 3 中表に合わせて上下部を縫う
- 4 表に返し、上下にステッチをかける
- 5 表布の両端を三つ折りでも内側におりステッチをかける
- 6 長さを調節してゴムを通す（結び目がマスクの中に入るように）

※作り方の動画や平面タイプの作り方（一例）を、下記ホームページに掲載していますので参考にしてください。

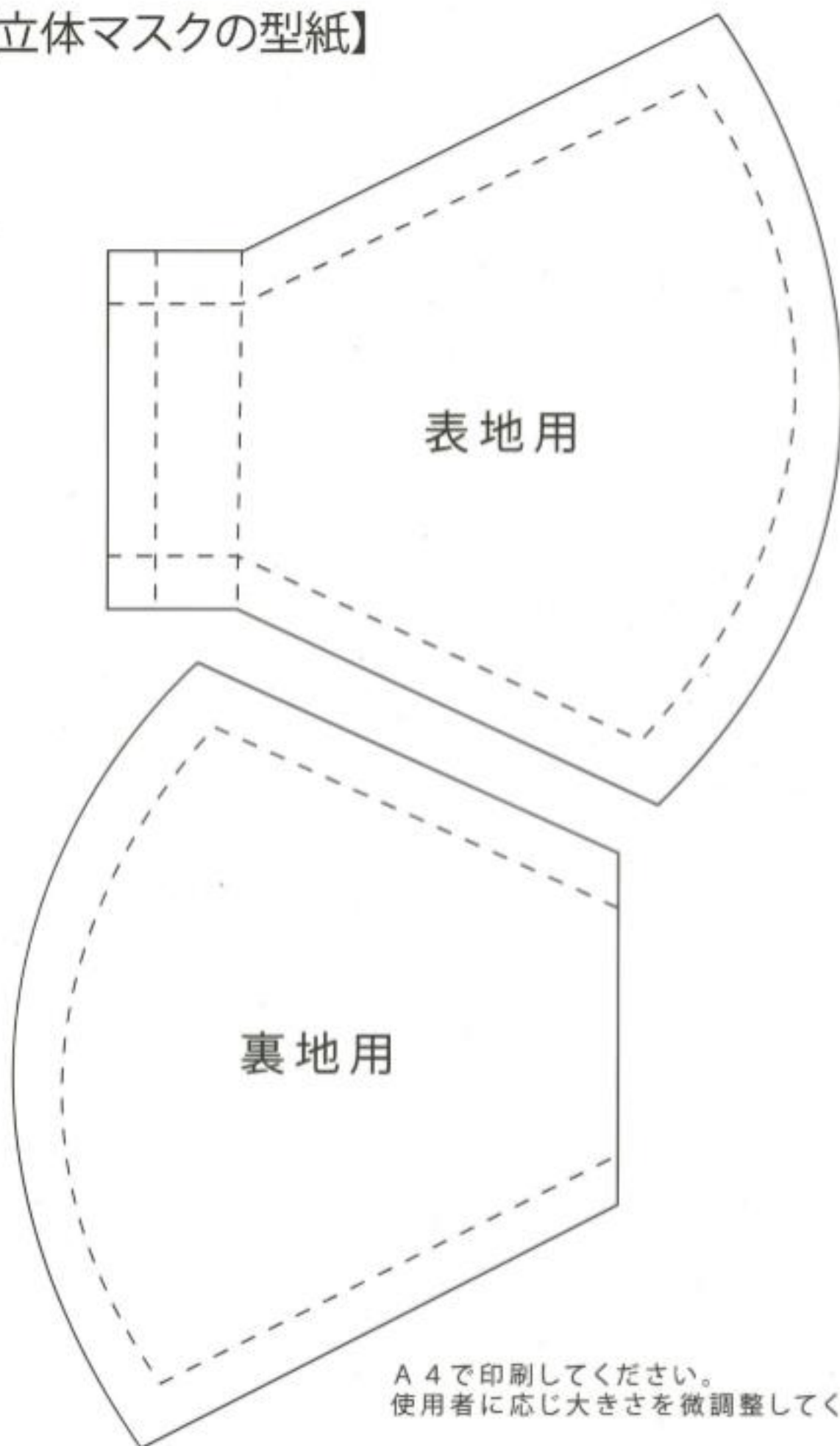
県民運動HP：<http://www.hyogo-intercampus.ne.jp/gallery/cocoron/>

### 【送付先・お問合せ先】

〒650-0011 神戸市中央区下山手通5-10-1  
こころ豊かな美しい兵庫推進会議事務局（兵庫県県民生活課内）  
TEL: 078-362-3136（平日 8:45~17:30）



## 【立体マスクの型紙】



A 4で印刷してください。  
使用者に応じ大きさを微調整してください。